



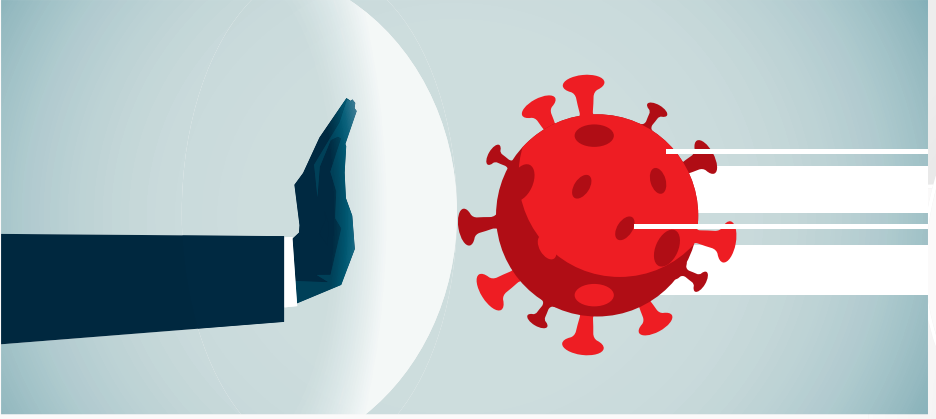
ESKİŞEHİR TEKNİK ÜNİVERSİTESİ
ESKİŞEHİR TECHNICAL UNIVERSITY

COVID-19 PANDEMİ KOŞULLARINDA ÇALIŞAN - ÖĞRENCİ - ZİYARETÇİ REHBERİ

Koşullar ve Uygulamalar

Bu Rehber, Eskişehir Teknik Üniversitesi İki Eylül Yerleşkesinde ve Porsuk Yerleşkesinde COVID – 19 Salgını kapsamında çalışanlarımız, öğrencilerimiz ve ziyaretçilerimiz tarafından alınması gereken tedbirleri ve uyulması gereken koşulları belirler. Salgın yönetiminin, son derece titizlikle planlanması ve eksiksiz uygulanması halinde başarıya ulaşabilen bir süreç olduğunu unutmayalım.

Tüm çalışan, öğrenci ve ziyaretçilerimize kurallara uyma konusunda gösterdikleri hassasiyet için teşekkür eder, sağlıklı günler dileriz.



COVID-19 HASTALIĐI NASIL BULAŐIR?

COVID-19'un etkeni olan SARS CoV2, esas olarak damlacık yoluyla yani hasta bireylerin öksürmeleri, aksırmaları, konuŐmaları ile ortama sađılan damlacıkların solunması ile bulaŐır. Hastaların solunum parçacıkları ile kirlenmiŐ yüzeylere dokunulduktan sonra ellerin yıkanmadan yüz, göz, burun veya ađıza götürülmesi ile de virüs alınabilir. Kirli ellerle göz, burun veya ađıza temas etmek risklidir.

BulaŐmada en büyük risk, enfekte ortamdaki daha fazla enfekte bireylerdir. Üniversitelerde bulunan herkes yani yöneticiler, öğretim elemanları, öğrenciler, idari personel ve temizlik, kafeterya, kantin, kütüphane, güvenlik, kırtasiye, yurt gibi birimlerde çalışanlardan her biri hem hasta olma hem de hastalık bulaŐtırma riski taŐır. Dolayısıyla yerleŐkelerde bulunan her bir birey kişisel korunma önlemlerine uymalıdır.

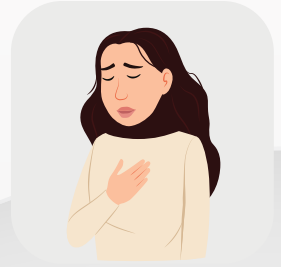
COVID-19 BELİRTİLERİ NELERDİR?



ÖKSÜRÜK



ATEŐ



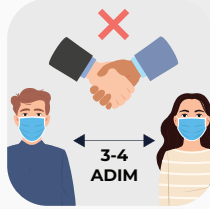
NEFES DARLIĐI

En çok karşılaŐılan belirtiler ateŐ, öksürük ve nefes darlıđıdır. Olguların %80'i hafif seyirlidir.Őiddetli olgularda zatürre, ağır solunum yetmezliđi, böbrek yetmezliđi ve ölüm gelişebilmektedir. Belirtsiz olgular olabileceđi bildirilmekle birlikte, bunların oranı henüz tam olarak bilinmemektedir.

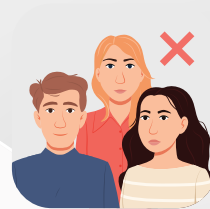
NASIL KORUNABİLİRİZ?



ÖKSÜRME VE HAPŞIRMA SİRASINDA AĞIZ VE BURUN TEK KULLANIMLIK KAĞIT MENDİLLE KAPATILMALIDIR. MENDİL YOKSA DİRSEĞİN İÇ KISMI KULLANILMALIDIR.



TOKALAŞMA VE SARILMA GİBİ YAKIN TEMASTAN KAÇINILMALIDIR.



KALABALIK ORTAMLARDAN OLABİLDİĞİNCE UZAK DURULMALIDIR.



KİRLİ ELLERLE AĞIZ, BURUN VE GÖZLERE DOKUNULMAMALIDIR.



ELLER EN AZ 20 SANİYE SÜREYLE SU VE NORMAL SABUNLA YIKANMALIDIR.



SU VE SABUN OLMADIĞI DURUMLARDA ALKOL İÇERİKLİ EL ANTİSEPTİĞİ KULLANILMALDIR.

VİRÜSLERDEN KORUNMAK İÇİN EN ÖNEMLİ TEDBİRLERDEN BİRİ MASKE KULLANMAKTIR!



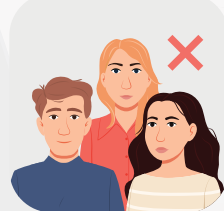
MASKE TAKIN



ELLERİNİZİ YIKAYIN



YAKIN TEMASTAN KAÇININ



KALABALIKTAN KAÇININ

MASKE KULLANIMINDA DİKKAT EDİLMESİ GEREKEN HUSUSLAR



MASKENİ TAKMADAN ÖNCE ELLER EN AZ 20 SANİYE SU VE SABUNLA YIKANIR. SU VE SABUNUN OLMADIĐI DURUMDA 20-30 SANİYE EL ANTİSEPTİĐİ İLE OVALANIR.



MASKE; BURUN, AĐIZ VE ÇENEYİ İÇİNE ALAN KISIMINA DOKUNULMADAN KULAK ARKASINA GELECEK LASTİKLERDEN TUTULARAK TAKIP ÇIKARILMALIDIR.



MASKENİN ÜST KISIMINDAKİ METAL ŐERİT BURUN KÖPRÜSÜNÜN ÜZERİNE GELECEK ŐEKİLDE TAKILARAK ÜZERİNE HAFİFÇE BASTIRILARAK YERLEŐTİRİLMELİDİR.



MASKE; BURUN, AĐIZ VE ÇENEYİ TAMAMEN KAPATAÇAK, KENARLARDAN HAVA GEÇİŐİNE İZİN VERİLMEMEYECĐEK ŐEKİLDE TAKILIR.



KULLANIM SIRASINDA MASKE KİRLENİR, NEMLENİR YADA YIRTILIRSA MUTLAKA YENİSİ İLE DEĐİŐTİRİLMELİDİR.



ÇIKARILAN MASKE İPLERİNDEN TUTULARAK ÇÖPE ATILMALI VE ELLER EN AZ 20 SANİYE EL ANTİSEPTİĐİ İLE OVALANMALIDIR.

YERLEŞKEDE UYULACAK GENEL KURALLAR

Yerleşkelere girişte uygulanacak kurallar

- **06 Eylül 2021** tarihinden itibaren yerleşkelerimize giriş yapacak herkesin **27 Ağustos 2021** tarihli Eskişehir Valiliği İl Umumi Hıfzıssıhha Kurulu kararı uyarınca **en az 2 doz** aşısını yaptırmış olduğunu belgelemesi ya da **48 saat içerisinde alınmış negatif PCR testine** sahip olduğunu belgelemesi gerekmektedir. Bu koşulları yerine getirmeyenlerin yerleşkelerimize girişi kısıtlanacaktır.
- Bu nedenle tüm akademik/ıdari çalışanların ve öğrencilerin **<https://hes.eskisehir.edu.tr>** web adresinden bilgilerini ve HES kodlarını çalışanların görev yerlerine göre öğrencilerin ise eğitim birimlerine göre sisteme girmeleri zorunludur.
- Pandemi nedeniyle yerleşkelerimize zaruri haller dışında ziyaretçi kabul edilmeyecektir. Ancak kayıt döneminde öğrenciler ile birlikte yerleşkelerimize gelen öğrenci yakınları **2 doz aşı** yaptırdıklarını belgelemeleri veya **48 saat içerisinde alınmış negatif PCR** testine sahip olduğunu belgelemesi koşuluyla yerleşke sınırları içerisine girebilecek, fakat binalara girmelerine müsaade edilmeyecektir.

Yerleşke içerisinde uyulacak genel kurallar

- Tüm çalışanlar ve öğrencilerin günlük semptom takibini bizzat kendilerinin yapması herhangi bir semptom görüldüğünde bağlı oldukları birimi bilgilendirerek yerleşkeye gelmemeleri ve hemen en yakın sağlık birimine müracaat etmeleri gerekmektedir. Tüm binaların ana girişlerinde ateş ölçer ile ateş ölçümü yapılacaktır.
- Yerleşkelerimizde salgın yönetimi ile ilgili çalışmalar genel sekreterliğin koordinasyonunda, bina yönetimleri tarafından bina giriş kapılarında görevli güvenlik personelinin katkılarıyla yürütülecektir. Bu kapsamda kurallara uymayan ya da semptom gösterdiği girişte görevli güvenlik personeline tespit edilenlerle ilgili olarak öncelik sırasına göre; Fakülte/ Yüksekokul/Enstitü Sekreteri ya da bina yöneticisi, Güvenlik Müdürlüğü ve Genel Sekreterliğin bilgilendirilmesi sağlanacak ve kişi boş bir odada karantina altına alınarak en yakın sağlık kuruluşuna yönlendirilmesi için gerekli süreç başlatılacaktır.
- Kurallara uymayanların yerleşke dışına çıkarılması Güvenlik Müdürlüğü tarafından sağlanacak, semptom gösterenlerin en yakın sağlık kuruluşuna yönlendirilmesi için Sağlık Kültür Spor Daire Başkanlığı ile temas kurulacaktır.
- Yerleşke içerisinde herkes maske takmak zorundadır.

- Eğitim süreçleri dışında kalabalık grupların oluşturulmamasına özen gösterilecek, tokalaşma, sarılma vb. temas hallerinden kaçınılacak, sosyal mesafe her zaman korunacaktır.
- Yemekhane, kantin gibi ortak mekanlarda hizmet alımı sona erdiğinde hemen mekândan ayrılmaya özen gösterilecektir.
- Yemekhane, kantin vb. mekanlarda mesafe kurallarına azami dikkat gösterilecektir.

DERSLİK, LABORATUVAR VB. MEKANLARIN KULLANIMI

- Gün içerisinde kapalı alanlar sık sık havalandırılacaktır. Tüm öğrenci ve personelin gerektiğinde bulunduğu mekânın havalandırması ile ilgili sorumluluğu bulunmaktadır.
- Tüm kapalı alanlar ilgili birimin temizlik personeli tarafından gün içerisinde kullanım sıklığına göre düzenli aralıklarla dezenfekte edilecektir. Dezenfeksiyon sonrası alan yeterli derecede havalandırıldıktan sonra kullanılacaktır.
- Derslik ve laboratuvarlarda sürekli aynı sandalyeye oturmaya özen gösterilecek, sürekli yer değiştirilmeyecektir.
- Mekanlara girmeden önce ve çıktıktan sonra eller mutlaka dezenfekte edilecektir.
- Maske ağız ve burnu kapatacak şekilde takılacak ve yerleşke içerisinde bulunulduğu sürece çıkartılmayacaktır.
- Fiziksel mesafenin en az 1 metre olacak şekilde korunmasına dikkat edilecektir.
- Oturulmaması için işaretlenmiş alanlara oturulmayacaktır.
- Çalışmanız gereği ventilli maske kullanılması durumunda ventilli maske üstüne cerrahi maske takılacaktır.
- Lavabo ve evyeler kişisel temizlik için kullanılmayacaktır.
- Laboratuvar/atölye/derslik malzemeleri ve aletleri kullanılmadan önce ve kullanıldıktan sonra eller ve ekipmanlar dezenfekte edilecektir.
- Kişisel eşyalar (bilgisayar, mouse, cep telefonu, kalem, defter, silgi vb.) ortak kullanılmayacaktır.

- Mümkün olduğunca alçak sesle konuşmaya özen gösterilecektir.
- Öksürme ve hapşırma esnasında maske çıkarılmayacak, sonrasında maske değiştirilecektir. Eller sabunla en az 20 saniye yıkanacak ya da dezenfekte edilecektir.
- Maske atıkları sadece maske atık kutularına atılacak, yiyecek ve içecek tüketilmeyecektir.
- Gün içerisinde sağlık durumu ile ilgili sorun yaşanılırsa derhal bulunulan binanın girişinde bulunan güvenlik personeline başvurulacaktır.

KÜTÜPHANE, OKUMA SALONU VE BİLGİSAYAR LABORATUVARI KULLANIMI

- Bilgisayar laboratuvarı, kütüphane ve okuma salonu gibi mekanlar yüz yüze gelmeyecek şekilde çapraz oturma düzeninde kullanılacaktır.
- Gün içerisinde kapalı alanlar sık sık havalandırılacaktır. Tüm öğrenci ve personelin gerektiğinde bulunduğu mekânın havalandırması ile ilgili sorumluluğu bulunmaktadır.
- Tüm kapalı alanlar ilgili birimin temizlik personeli tarafından gün içerisinde düzenli aralıklarla dezenfekte edilecektir. Dezenfeksiyon sonrası alan yeterli derecede havalandırıldıktan sonra kullanılacaktır.
- Mekanlara girmeden önce ve çıktıktan sonra eller mutlaka dezenfekte edilecektir.
- Maske ağız ve burnu kapatacak şekilde takılacak ve yerleşke içerisinde bulunulduğu sürece çıkartılmayacaktır.
- Fiziksel mesafenin en az 1 metre olacak şekilde korunmasına dikkat edilecektir.
- Kişisel eşyalar (bilgisayar, mouse, cep telefonu, kalem, defter, silgi vb.) ortak kullanılmayacaktır.
- Yakın temaslı grup aktiviteleri yapılmayacak, mümkün olduğunca alçak sesle konuşmaya özen gösterilecektir.
- Öksürme ve hapşırma esnasında maske çıkarılmayacak, sonrasında maske değiştirilecektir. Eller sabunla en az 20 saniye yıkanacak ya da dezenfekte edilecektir.
- Maske atıkları sadece maske atık kutularına atılacaktır.

- Kullanıcıların okuma, çalışma ve oturma alanlarında su dışında içecek ve yiyecek tüketmesine izin verilmeyecektir.
- Kütüphane kullanıcıları ile çalışanlar arasında kitap alışverişi, kaynak bulma, kitap arama gibi işlemler sırasında fiziksel mesafenin korunmasına özen gösterilecektir.

YEMEKHANE VE KANTİN KULLANIMI

- Yemekhane ve kantinlere girmeden önce ve çıktıktan sonra eller sabunla en az 20 saniye yıkanacak ya da dezenfekte edilecektir.
- Sıra beklenmesi gerektiğinde fiziksel mesafe en az 1 metre olacak şekilde korunacaktır.
- Yemekhane ve kantinlerde maske ağız ve burnu kapatacak şekilde kullanılacak sadece yeme ve içme için çıkarılacaktır.
- Kapalı alanda geçirilen vakit mümkün olduğunca kısa tutulacaktır.
- Oturma alanları çapraz oturma düzeninde kullanılacaktır.
- Kişisel eşyalar (kaşık, çatal, bıçak, peçete) ortak kullanılmayacaktır.
- Yemek yerken mümkün olduğunca konuşulmayacaktır.

ASANSÖR KULLANIMI

- Zorunlu haller dışında asansör kullanılmayacaktır. Asansör yerine merdivenleri kullanmak sadece salgından değil, kalp – damar ve hareketsizliğe bağlı diğer pek çok hastalıktan koruyacaktır.
- Asansörde maksimum kişi kullanım sayısına uyulacaktır.
- Asansör içinde işaretli alanlarda durulacak ve fiziksel mesafe korunacaktır.
- Asansörde yüzler asansörü çevreleyen kabin yüzeylerine dönük hâlde durulacaktır.
- Asansörü kullanmadan önce ve kullandıktan sonra eller mutlaka dezenfekte edilecektir.

SPOR TESİSLERİNİN KULLANIMI

- Spor tesislerine girmeden önce ve çıktıktan sonra eller sabunla en az 20 saniye yıkanacak ya da dezenfekte edilecektir.
- Gün içerisinde kapalı alanlar sık sık havalandırılacaktır. Tüm öğrenci ve personelin gerektiğinde bulunduğu mekânın havalandırması ile ilgili sorumluluğu bulunmaktadır.
- Tüm kapalı alanlar ilgili birimin temizlik personeli tarafından gün içerisinde kullanım sıklığına düzenli aralıklarla dezenfekte edilecektir. Dezenfeksiyon sonrası alan yeterli derecede havalandırıldıktan sonra kullanılacaktır.
- Kişisel eşyalar (havlu, mat vb.) ortak kullanılmayacaktır.
- Mümkün olduğunca alçak sesle konuşmaya özen gösterilecektir.
- Maske ağız ve burnu kapatacak şekilde takılacak ve tesis içerisinde bulunulduğu sürece çıkartılmayacaktır.
- Maske atıkları sadece maske atık kutularına atılacaktır.
- Kullanıcıların su dışında içecek ve yiyecek tüketmesine izin verilmeyecektir.
- Fiziksel mesafenin en az 2 metre olacak şekilde korunmasına dikkat edilecektir.
- Ağırlık istasyonları, dambıl ve barların birden fazla kişinin set aralarını paylaşarak aynı anda kullanımına izin verilmeyecektir. Bir kişinin istasyonla veya ağırlıkla işi tamamen bittikten sonra diğer sporcu kullanabilecektir.
- Yüz bölgesinin aletlere ve zemine değme olasılığı olan hareketler yapılmamalıdır. Spor sırasında eller yüze değdirilmemelidir. Kişisel havlu kullanılmalıdır.

AÇIK ALAN VE PARKLARIN KULLANIMI

- Maske ağız ve burnu kapatacak şekilde takılacak ve çıkartılmayacaktır.
- Fiziksel mesafenin en az 1,5 metre olacak şekilde korunmasına dikkat edilecektir.
- Yakın temaslı grup aktiviteleri yapılmayacak, mümkün olduğunca alçak sesle konuşmaya özen gösterilecektir.
- Oturma alanları çapraz oturma düzeninde kullanılacaktır.
- Maske atıkları sadece maske atık kutularına atılacaktır.



YENİ KORONAVİRÜS RİSKİNE KARŐI

#14 KURAL



Ellerinizi sık sık su ve sabun ile en az 20 saniye boyunca oarak yıkayın.



Öksürme veya hapşırma sırasında ağız ve burunu tek kullanımlık mendille kapatın, mendil yoksa dirseğın iç kısmını kullanın



Soğuk algınlığı belirtileri gösteren kişilerle aranıza en az 3-4 adım mesafe koyun



Yurt dışı seyahatlerinizi iptal edin ya da erteleyin



Bulunduğunuz ortamları sık sık havalandırın



Kapı kolları, armatürler, lavabolar gibi sık kullandığınız yüzeyleri su ve deterjanla her gün temizleyin



**Kıyafetlerinizi
60-90°C'de normal
deterjanla yıkayın**



**Tokalaşma, sarılma
gibi yakın temaslardan
kaçın**



**Ateş, öksürük, nefes darlığı
gibi şikayetleriniz varsa,
maske takarak bir sağlık
kuruluşuna başvurun**



**Soğuk algınlığı belirtileriniz varsa
yaşlılar ve kronik hastalarla
temas etmeyin, maske takmadan
dışarı çıkmayın**



**Ellerinizi gözlerinize,
ağzınıza ve burnunuza
dokunmayın**



**Hiçbir kişisel eşyanızı
(havlu gibi gündelik eşyaları)
ortak kullanmayın.**



**Yurt dışından dönüşte
ilk 14 günü
evinizde geçirin**



**Bol sıvı tüketin, dengeli
beslenin, uyku düzeninize
dikkat edin**



ESKİŞEHİR TEKNİK ÜNİVERSİTESİ
ESKİŞEHİR TECHNICAL UNIVERSITY

**COVID-19 PANDEMİ KOŞULLARINDA
ÇALIŞAN - ÖĞRENCİ - ZİYARETÇİ
REHBERİ**

Koşullar ve Uygulamalar